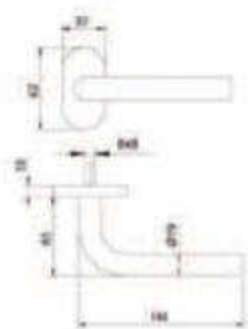


# ACERO INOXIDABLE

ALWAYS DURABLE



Juego Manillas Mod. 2  
Acero Inoxidable AISI 304



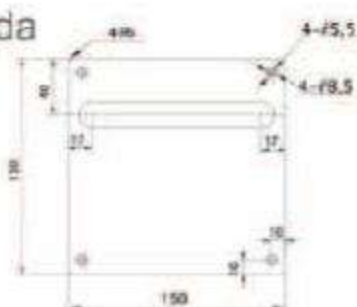
Código	Descripción
22083	Juego Manillas Mod.2 Ovalado Satinado
22084	Juego Manillas Mod.2 Ovalado Pulido

Juego Manillas Mod. 7  
Acero Inoxidable AISI 304



Código	Descripción
22085	Juego Manillas Mod.7 Ovalado Satinado

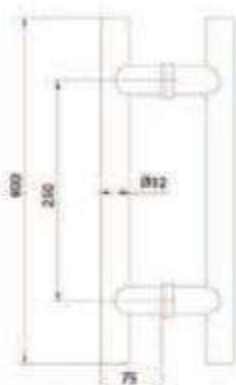
Juego Manillas Placa Cuadrada  
Acero Inoxidable AISI 304



Código	Descripción
22086	Juego Manillas Placa Cuadrada Satinado



Juego Tiradores Mod. 5  
Acero Inoxidable AISI 304 - 316

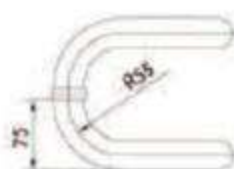
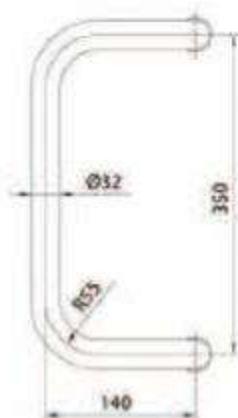


Código	Descripción
22087	Juego Tiradores Mod.5 Satinado
22088	Juego Tiradores Mod.5 Pulido
22089	Tirador Mod.5 Satinado
22090	Tirador Mod.5 Pulido

### Acero Inoxidable AISI 316

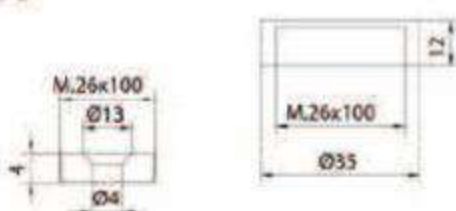
Código	Descripción
22095	Juego Tiradores Mod.5 Pulido

Juego Tiradores Mod. 15  
Acero Inoxidable AISI 304



Código	Descripción
22091	Juego Tiradores Mod.15 Satinado
22092	Juego Tiradores Mod.15 Pulido
22093	Tirador Mod.15 Satinado
22094	Tirador Mod.15 Pulido

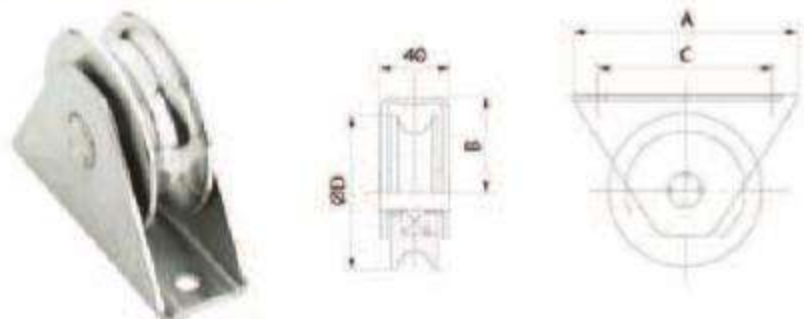
Rosetas-Embellecedores  
Acero Inoxidable AISI 304




Código	Descripción
22096	Conjunto Roseta Tirador Satinado
22097	Conjunto Roseta Tirador Pulido

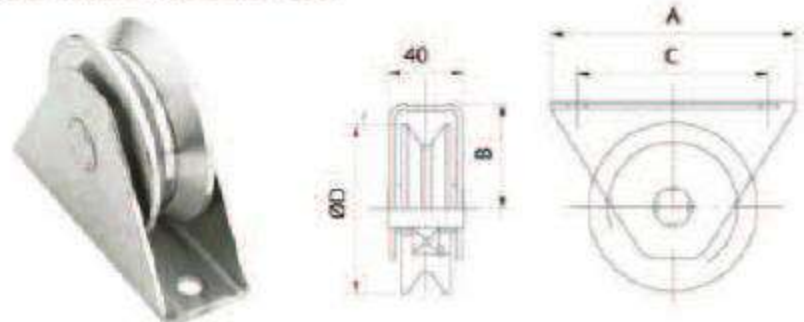



**Polea canal 20 mm "U" con caja**  
Acero Inoxidable AISI 304



Código	Medidas	A	B	C	ØD	
22075	80x20	115	45	88	78	12
22076	100x20	127	55	99	98	8
22077	120x20	141	65	113	118	6

**Polea canal ángulo "V" con caja**  
Acero Inoxidable AISI 304



Código	Medidas	A	B	C	ØD	
22078	80x20	115	45	88	78	12
22079	100x20	127	55	99	98	8
22080	120x20	141	65	113	118	6


**Polea guía de nylon**  
Acero Inoxidable AISI 304

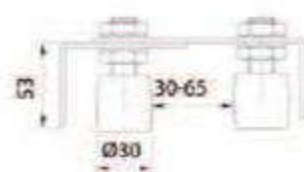


Código	Medidas	A	B	ØD	
22081	40x40	80	40	40	20

**Caja de poleas guía regulable**  
Acero Inoxidable AISI 304




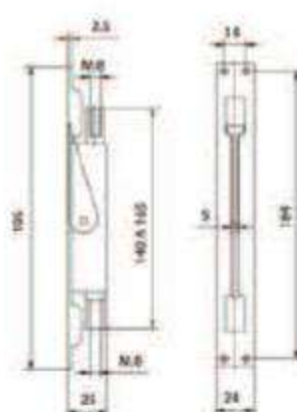
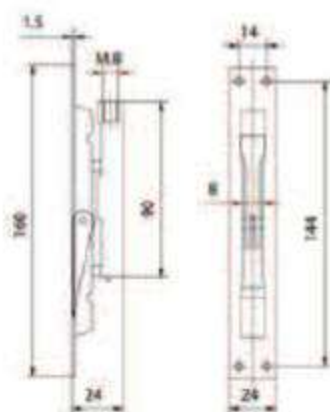
Código	Medidas	A	B	C	E	F	ØD	
22082	Mediana	220	170	95	65	53	30	20



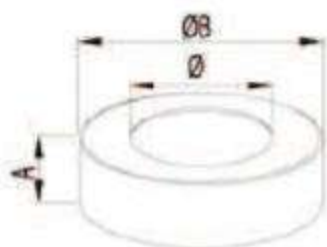
**Pasador**  
Acero Inoxidable AISI 304



Código	Medidas	
22100	Pasador Básico	10
22101	Pasador Doble acción	10

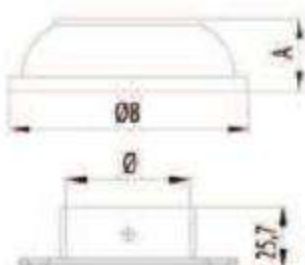


**Tapa Base**  
Acero Inoxidable AISI 316



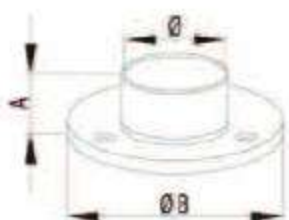
Código	A	ØB	Ø	Acabado
22122	15	105	43	Pulido
22105	15	100	50,8	Pulido

**Base con Tapa Roscada**  
Acero Inoxidable AISI 316



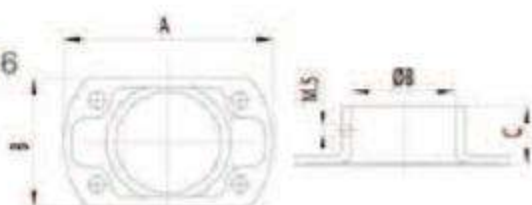
Código	A	ØB	Ø	Acabado
22121	25	82	43	Pulido
22102	29,7	84,5	50,8	Pulido

**Base Redonda**  
Acero Inoxidable AISI 316



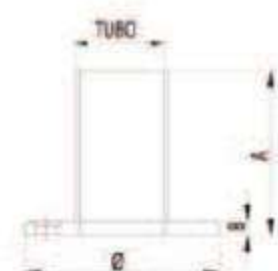
Código	A	ØB	Ø	Acabado
22123	24,7	85	50,8	Pulido
22103	35,5	89	50,8	Pulido

**Base Ovalada**  
Acero Inoxidable AISI 316



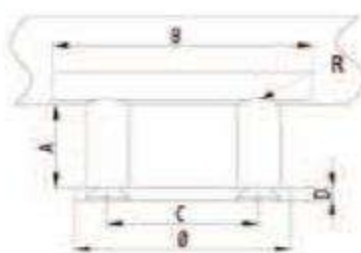
Código	A	B	C	Ø	Acabado
22124	85	54,2	25	50,8	Pulido
22104	96,5	58,5	35,5	50,8	Pulido

**Base Anclaje**  
Acero Inoxidable AISI 316



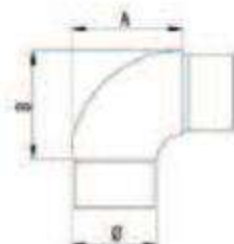
Código	A	B	Ø	TUBO	Acabado
22126	70	6	100	43x1,5	Satinado

**Base doble Apoyo con Chapa**  
Acero Inoxidable AISI 316



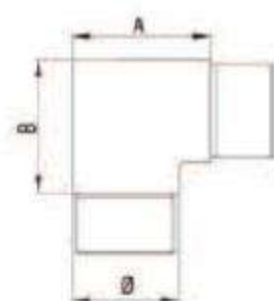
Código	A	B	C	D	Ø	R	TUBO	Acabado
22125	40	120	70	6	100	21,2	43x1,5	Pulido
22106	40	120	70	6	100	21,2	43x1,5	Pulido

**Codo Redondo 90°**  
Acero Inoxidable AISI 316



Código	A	B	Ø	Acabado
22127	55	55	43	Pulido
22107	65	65	50,8	Pulido

**Codo Ángulo 90°**  
Acero Inoxidable AISI 316



Código	A	B	Ø	Acabado
22128	55	55	43	Pulido
22108	70	70	50,8	Pulido

**Codo Ángulo 135°**  
Acero Inoxidable AISI 316



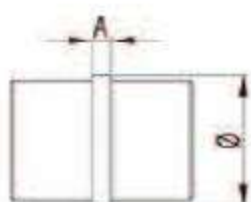
Código	A	Ø	Acabado
22129	70	43	Pulido

**Codo en T 180°**  
Acero Inoxidable AISI 316



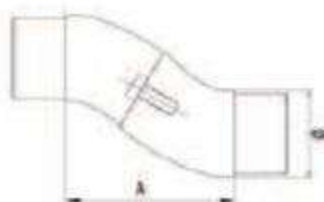
Código	A	B	Ø	Acabado
22130	50	51	43	Pulido
22109	66,8	59	50,8	Pulido

**Conector Recto**  
Acero Inoxidable AISI 316



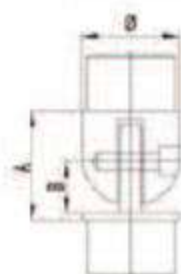
Código	A	Ø	Acabado
22131	4	43	Pulido
22110	3	50,8	Pulido

**Codo Ángulo Ajustable**  
Acero Inoxidable AISI 316



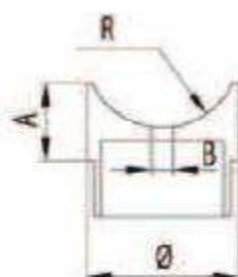
Código	A	Ø	Acabado
22132	64,4	43	Pulido
22111	70	50,8	Pulido

**Codo Ajustable**  
Acero Inoxidable AISI 316



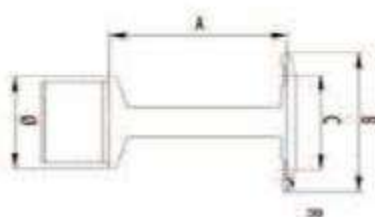
Código	A	ØB	Ø	Acabado
22112	55	66,5	50,8	Pulido

**Soporte Tubo**  
Acero Inoxidable AISI 316



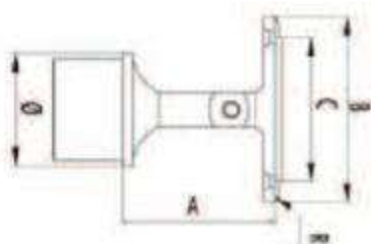
Código	A	B	Ø	R	Acabado
22116	9,3	8	50,8	25,4	Pulido

**Soporte**  
Acero Inoxidable AISI 316



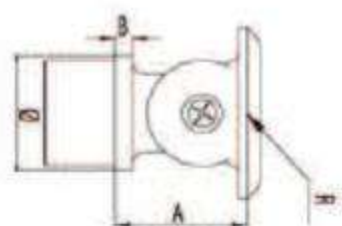
Código	A	B	C	Ø	R	Acabado
22134	79	64,2	45	43	24,5	Pulido
22114	55,5	69	52	50,8	25,4	Pulido

**Soporte Ajustable**  
Acero Inoxidable AISI 316



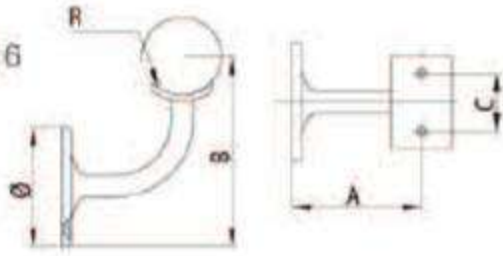
Código	A	B	C	Ø	R	Acabado
22136	54	70	54	43	21,5	Pulido
22115	55,5	79	61,5	50,8	25,4	Pulido

**Soporte Bola Ajustable**  
Acero Inoxidable AISI 316



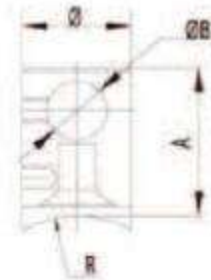
Código	A	B	Ø	R	Acabado
22135	46	6	43	21,5	Pulido

**Soporte Pared 90°**  
Acero Inoxidable AISI 316



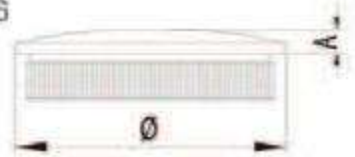
Código	A	B	C	Ø	R	Tubo	Acabado
22133	64	50	32	65	21,2	43x1,5	Pulido
22113	64	54,2	30	60	25,4	50,8x1,5	Pulido

**Conector Tubo**  
Acero Inoxidable AISI 316



Código	A	ØB	Ø	R	V	Tubo	Acabado
22137	31	12,2	21,5	21,2	12	43x1,5	Pulido
22117	31	12,2	22	25,4	12	50,8x1,5	Pulido

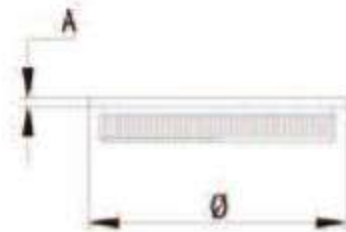
**Terminal Curvo**  
Acero Inoxidable AISI 316



Macizo  
Hueco

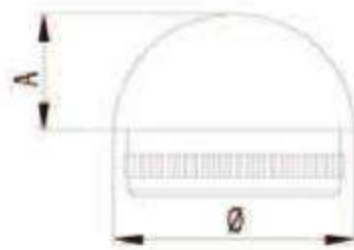
Código	A	Ø	Tubo	Acabado
22138	5	43	43X1,5	Pulido
22118	6	50,8	50,8X1,5	Pulido

**Terminal Plano Macizo**  
Acero Inoxidable AISI 316



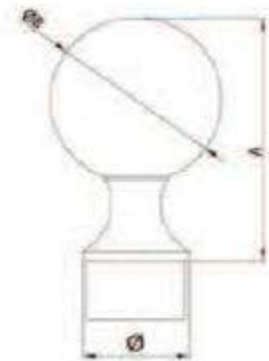
Código	A	Ø	Acabado
22139	1,5	43	Pulido
22119	1,5	50,8	Pulido

**Terminal Cúpula Macizo**  
Acero Inoxidable AISI 316



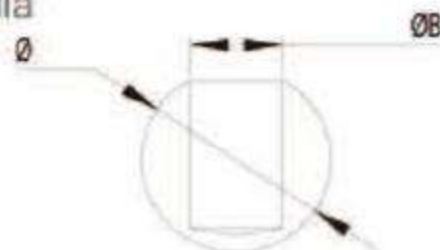
Código	A	Ø	Acabado
22140	21,2	43	Pulido

**Codo en T 180°**  
Acero Inoxidable AISI 316



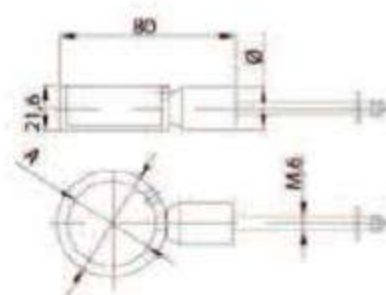
Código	A	ØB	Ø	Acabado
22120	110	79	50,8	Pulido

**Terminal Bola para Varilla**  
Acero Inoxidable AISI 316



Código	ØB	Ø	Acabado
22141	12,2	25	Pulido

**Abrazaderas Tubo**  
Acero Inoxidable AISI 316

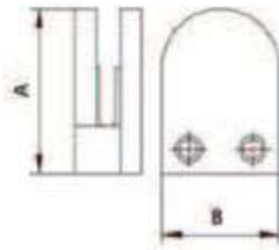


Código	A	Ø	Acabado
22098	40	20	Pulido
22099	40	20	Satinado

# BARANDADO

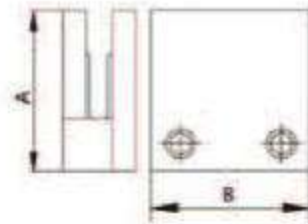


Grapa Redonda Base Plana



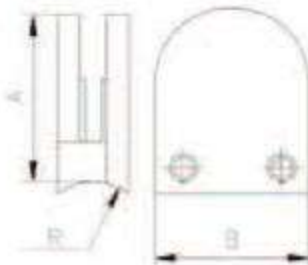
AxB	Calidad	Acabado
50x40	AISI 316	Satinado
50x40	AISI 316	Pulido
63x45	AISI 316	Satinado
63x45	AISI 316	Pulido

Grapa Cuadrada Base Plana



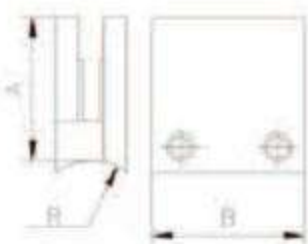
AxB	Calidad	Acabado
45x45	AISI 316	Satinado
45x45	AISI 316	Pulido
55x54	AISI 316	Satinado
55x54	AISI 316	Pulido

Grapa Redonda Base Curva



Tubo	AxB	R	Calidad	Acabado
43x1,5	50x40	21,2	AISI 316	Satinado
43x1,5	50x40	21,2	AISI 316	Pulido
43x1,5	63x45	21,2	AISI 316	Satinado
43x1,5	63x45	21,2	AISI 316	Pulido
50,8x1,5	50x40	25,4	AISI 316	Satinado
50,8x1,5	50x40	25,4	AISI 316	Pulido
50,8x1,5	63x45	25,4	AISI 316	Satinado
50,8x1,5	63x45	25,4	AISI 316	Pulido

Grapa Redonda Base Curva



Tubo	AxB	R	Calidad	Acabado
43x1,5	45x45	21,2	AISI 316	Satinado
43x1,5	45x45	21,2	AISI 316	Pulido
43x1,5	55x54	21,2	AISI 316	Satinado
43x1,5	55x54	21,2	AISI 316	Pulido
50,8x1,5	45x45	25,4	AISI 316	Satinado
50,8x1,5	45x45	25,4	AISI 316	Pulido
50,8x1,5	55x54	25,4	AISI 316	Satinado
50,8x1,5	55x54	25,4	AISI 316	Pulido

Mayfersur incorpora un amplio stock de perfiles normalizados, chapas, pletinas, macizos y accesorios en acero inoxidable. Así como tornillería, tratamiento y acabado de superficies (maquinaria y consumibles).

